

«УТВЕРЖДАЮ»
Заведующий МАДОУ
детского сада № 524
Н.А. Фефелова

« 28 » Октября 2020 г.

Н.А. Фефелова
55662076676 ОКПО 4412271

ПАСПОРТ ДОРОЖНОЙ БЕЗОПАСНОСТИ

Муниципального автономного дошкольного образовательного учреждения
детского сада общеразвивающего вида с приоритетным осуществлением
деятельности по художественно-эстетическому развитию
воспитанников № 524

Общие сведения

Муниципальное бюджетное дошкольное образовательное учреждение детский сад общеразвивающего вида с приоритетным осуществлением деятельности по художественно-эстетическому развитию воспитанников № 524

Юридический адрес: 620007, г. Екатеринбург, ул., Прибалтийская 62:

ул. Хвойная 93

Фактический адрес: 620007, г. Екатеринбург, ул., Прибалтийская 62:

ул. Хвойная 93

Руководители образовательного учреждения:

Директор (руководитель) Фефелова Наталья Анатольевна 252-12-32
(фамилия, имя, отчество) (телефон)

Заместитель директора по хозяйственной работе Овчинникова Светлана Юрьевна 252-04-23
(фамилия, имя, отчество) (телефон)

Заместитель директора по воспитательной работе Касимова Нина Анатольевна 252-04-23
(фамилия, имя, отчество) (телефон)

Ответственные работники
муниципального органа
образования

Главный специалист РОО
(должность)

Тимошенко Г.Д.
(фамилия, имя, отчество)
254-48-55
(телефон)

Ответственный от Госавтоинспекции
инспектор по пропаганде ОГИБДД УМВД
России по г. Екатеринбургу

Шестакова Е.А.
(фамилия, имя, отчество)
8-950-642-88-88
(телефон)

Ответственные работники
за мероприятия по профилактике
детского травматизма

зам.зав.
(должность)

Касимова Н.А.
(фамилия, имя, отчество)
252-04-23
(телефон)

Руководитель или ответственный
работник дорожно-эксплуатационной
организации, осуществляющей
содержание улично-дорожной
сети (УДС)*

Антипов А.В.
(фамилия, имя, отчество)
215-59-46
(телефон)

Руководитель или ответственный

Архипов С.П. 254-63-29

* Дорожно-эксплуатационные организации, осуществляющие содержание УДС и ТСОДД, несут ответственность в соответствии с законодательством Российской Федерации (Федеральный закон «О безопасности дорожного движения» от 10 декабря 1995 г. № 196-ФЗ, Кодекс Российской Федерации об административных правонарушениях, Гражданский кодекс Российской Федерации).

работник дорожно-эксплуатационной
организации, осуществляющей
содержание технических средств
организации дорожного
движения (ТСОДД)*

(фамилия, имя, отчество)

(телефон)

Количество воспитанников - 460 детей в возрасте от 2 до 7 лет

Наличие уголка по БДД - в группах от 4 лет и старше имеются уголки
безопасности по правилам дорожного движения

(если имеется, указать место расположения)

Наличие класса по БДД - нет

(если имеется, указать место расположения)

Наличие автогородка (площадки) по БДД - имеется две площадки

Наличие автобуса в образовательном учреждении - нет

(при наличии автобуса)

Владелец автобуса - нет

(образовательное учреждение, муниципальное образование и др.)

Время работы образовательного учреждения:

с 7.30 до 18.00 часов

Дополнительные образовательные услуги:

с 16.00 до 19.00 часов

Телефоны оперативных служб:

101/112 – единый телефон служб спасения

102 – полиция

103 – скорая помощь

252-02-02 – дежурная часть ОП №6

254-70-82 – ГИБДД Октябрьского района

Содержание

1. Планы-схемы МАДОУ детский сад общеразвивающего вида с приоритетным осуществлением деятельности по художественно-эстетическому развитию воспитанников № 524 .

1.1. Район расположения МАДОУ детский сад общеразвивающего вида с приоритетным осуществлением деятельности по художественно-эстетическому развитию воспитанников № 524, пути движения транспортных средств и детей (обучающихся).

1.2. Организация дорожного движения в непосредственной близости от МАДОУ детский сад № 524 с размещением соответствующих технических средств организации дорожного движения, маршруты движения детей и расположение парковочных мест.

1.3. Маршруты движения организованных групп детей от МАДОУ детский сад № 524 с размещением соответствующих технических средств организации дорожного движения, маршруты движения детей к стадиону спортивного комплекса, КСК Олимп и мемориалу.

1.4. Пути движения транспортных средств к местам разгрузки/погрузки и рекомендованные безопасные пути передвижения детей по территории МАДОУ детский сад общеразвивающего вида с приоритетным осуществлением деятельности по художественно-эстетическому развитию воспитанников № 524 .

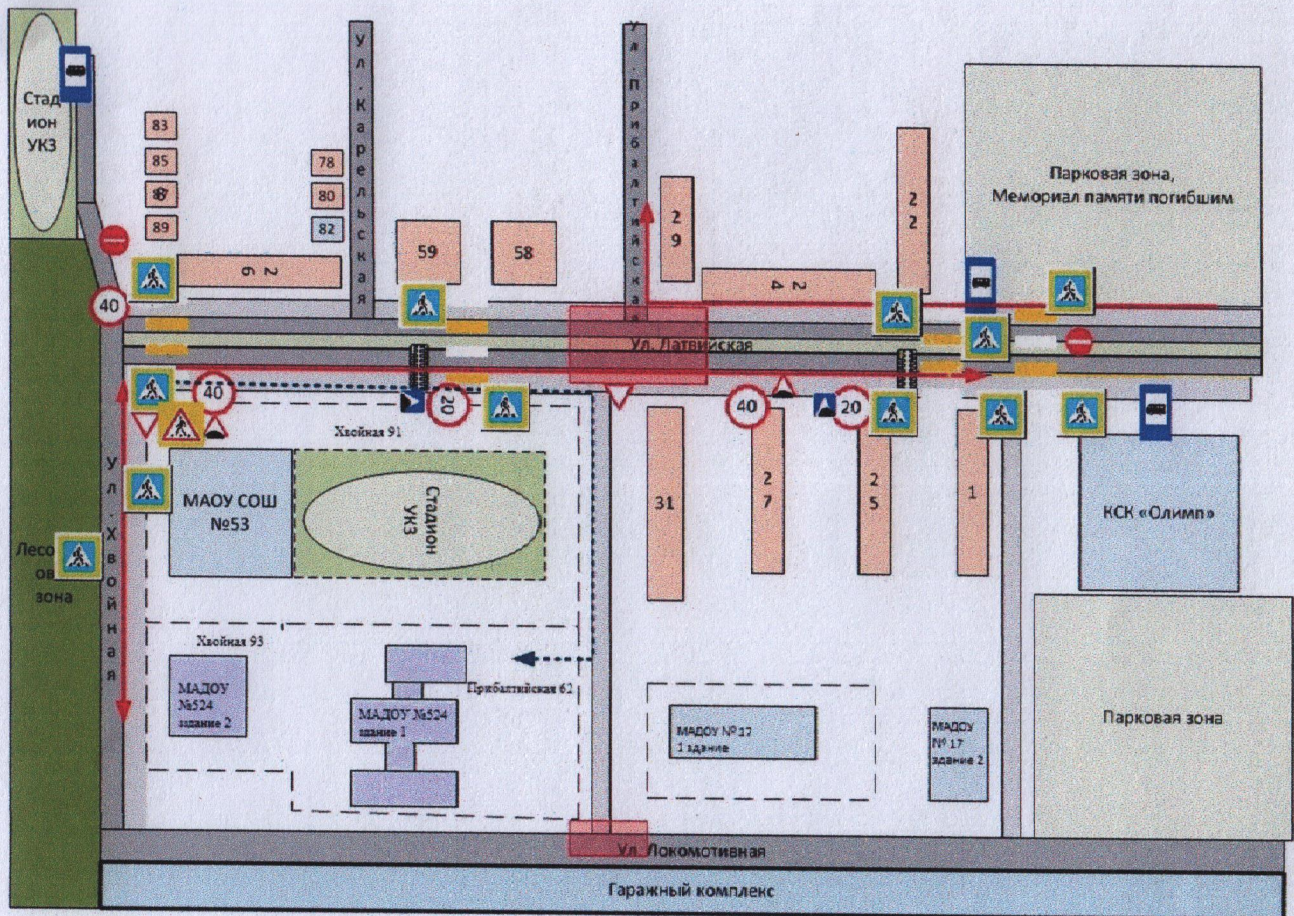
2. Характеристика МАДОУ детский сад общеразвивающего вида с приоритетным осуществлением деятельности по художественно-эстетическому развитию воспитанников № 524 .








3. Карточка пешеходного перехода.

4. Приложения.

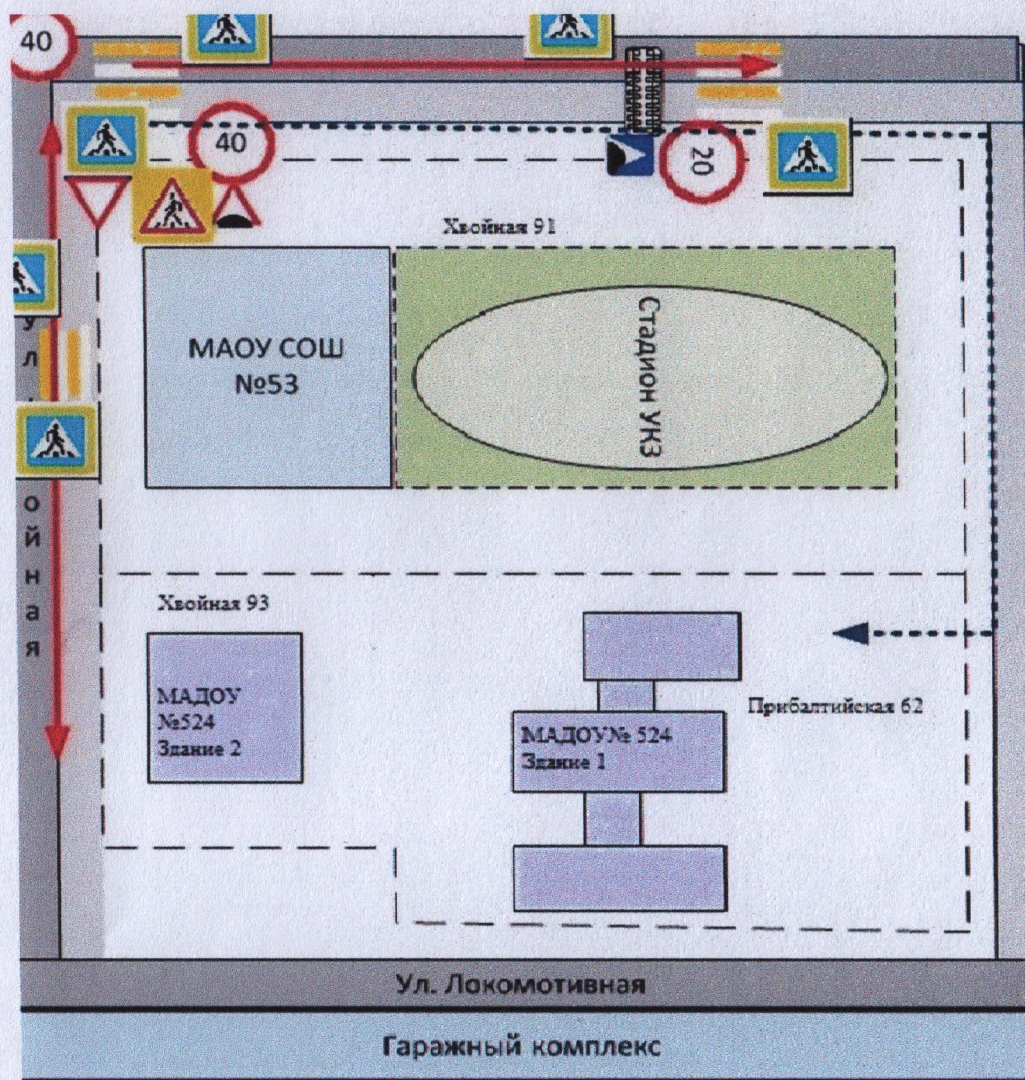
1. Планы-схемы МАДОУ детский сад общеразвивающего вида с приоритетным осуществлением деятельности по художественно-эстетическому развитию воспитанников № 524 .

1.1. Район расположения МАДОУ, пути движения транспортных средств и детей (воспитанников)

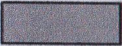
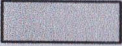
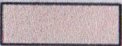


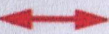


-  Проезжая часть
-  Тротуар
-  Жилые дома
-  Парковая зона
-  Опасные участки дороги
-  Передвижение детей в/из ДОУ
-  Направление движения транспорта

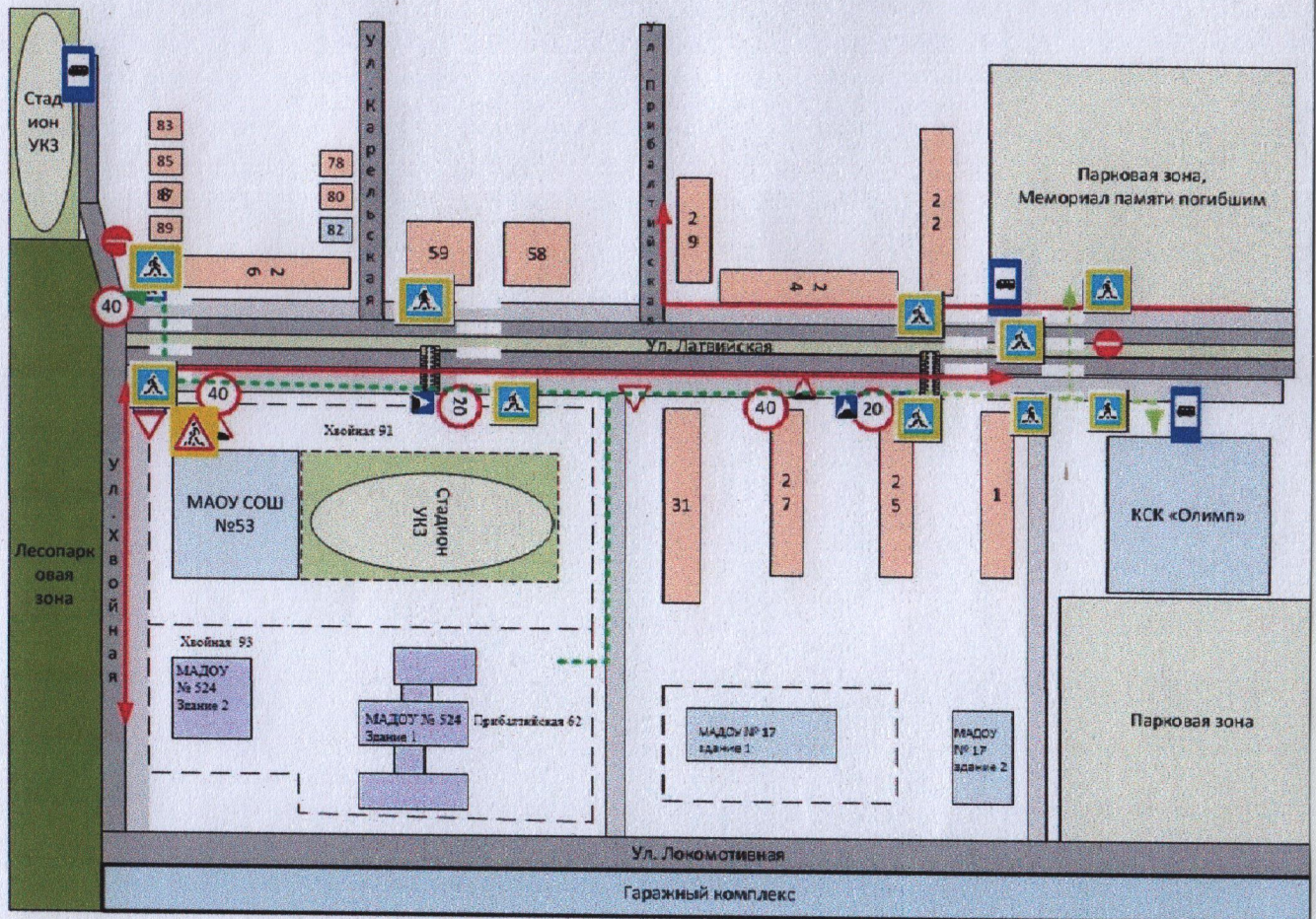
1.2. Организация дорожного движения в непосредственной близости от МАДОУ детский сад № 524 с размещением соответствующих технических средств организации дорожного движения, маршруты движения детей и расположение парковочных мест.

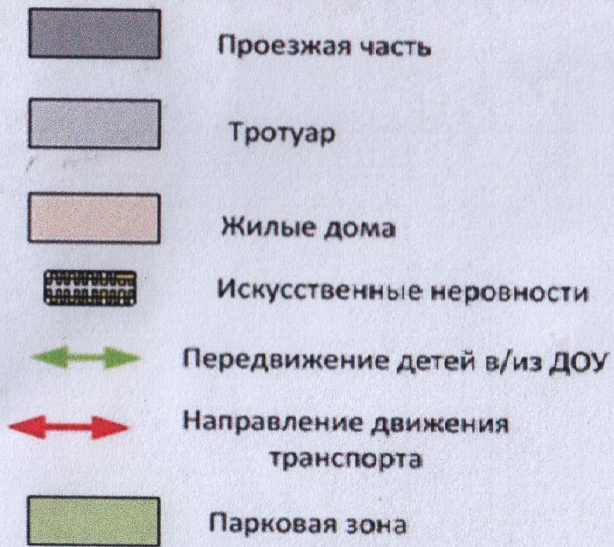


Парковочных мест не оборудовано.

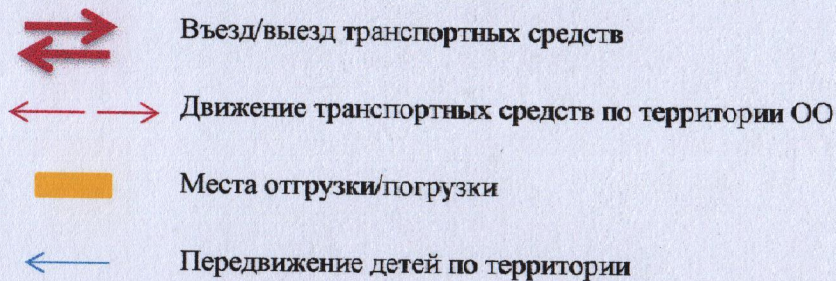
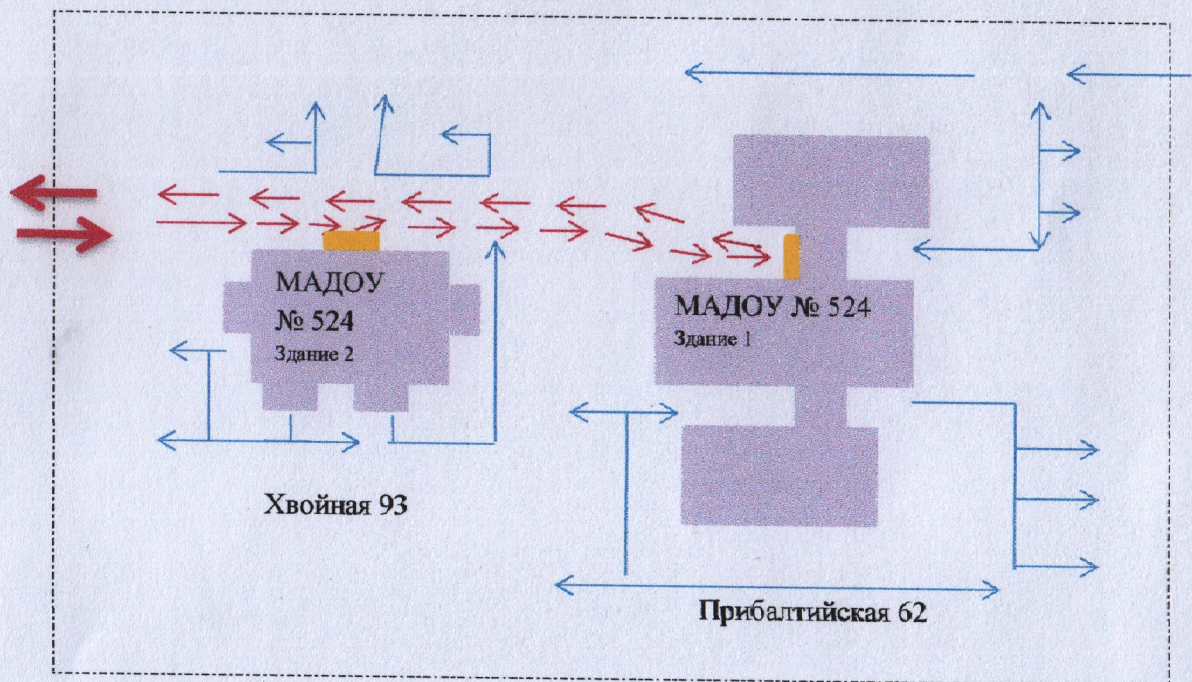
-  Проезжая часть
-  Тротуар
-  Жилые дома
-  Искусственные неровности
-  Передвижение детей в/из ДОУ
-  Направление движения транспорта

1.3. Маршруты движения организованных групп детей от МАДОУ детский сад № 524 с размещением соответствующих технических средств организации дорожного движения, маршруты движения детей к стадиону спортивного комплекса «Факел», КСК «Олимп» и мемориалу.





1.4. Пути движения транспортных средств к местам разгрузки/погрузки и рекомендованные безопасные пути передвижения детей по территории МАДОУ № 524.



2. Характеристика МАДОУ детский сад общеразвивающего вида с приоритетным осуществлением деятельности по художественно-эстетическому развитию воспитанников № 524 .

г. Екатеринбург, ул. Прибалтийская 62, ул. Хвойная 93.

№	Параметр	Информация (показатель)
1	Вид образовательного учреждения (ОУ) (школа, спортивная школа, детский дом, детский сад, гимназия, ВУЗ, лицей и т.д.)	Детский сад
2	Место расположения (с выходом на проезжую часть улицы общегородского значения, в жилом квартале *и т.д.)	С выходом на проезжую часть
3	Наличие ограждающих устройств по периметру ОУ, въездных ворот	Территория ОУ ограждена по периметру, ограждение без повреждений, въездные ворота оснащены запорным устройством
4	Наличие знака 3.2 при въезде на территорию ОУ	нет
5	Вид покрытия на путях подъезда к ОУ (асфальт, грунтовое и т.д.)	Асфальтобетонное Частично грутовое
6	Состояние проезжей части на путях подъезда к ОУ (с недостатками (обозначить какие), отсутствуют недостатки и т.д.)	Износ дорожного полотна
7	Наличие ТСОДД (дор. знаки 1.23), предупреждающие о приближении к ОУ (шт.)	2 шт.
8	Наличие знаков на желтом фоне (из них 5.19.1 (2) и 1.23)	5.19.1 8 – шт. 1.23 2 – шт.
9	Наличие пешеходного перехода**, вид (шт.)	3 шт. - нерегулируемые
10	Наличие тротуаров, пешеходных дорожек (м).	Имеются
11	Наличие остановочных пунктов маршрутных транспортных средств, расположенных около ОУ (шт.)	Нет
12	Наличие парковочных мест вблизи ОУ	Не оборудованы
13	Наличие искусственных неровностей (шт.)	2 шт.
14	Применение инновационных технологий (компо-сигналы, цветное покрытие, лазерная стена, воздушная зебра, датчики движения и т.д.)	Нет
15	Необходимость в дополнительном обустройстве ТСРД, строительстве тротуаров, устройстве УДС освещением, ограждением, установка знаков на желтом фоне, переоборудование в регулируемый переход, размещение знаков на консоли	Установка светофорного объекта на перекрестке улиц Латвийской – Хвойной, ремонт дорог прилегающих к территории МАДОУ № 524
16	Принятые меры (направлена информация в органы исполнительной власти, прокуратуры и т.д. (дата и № исх.)	